

Série de luminaires pour machines EM50012x

Lampe machine à LED, Ø50mm lumière blanche, 5700K, 22-26V DC, -30-50°C, connecteur M12 4 pôles, IP67/IP69K, acier inoxydable+plastique PC, blanc opale



/ V4A_Edelstahl-Endkappen

**revêtement durable contre l'adhérence de la saleté
Bis_zu_einer_Reinigungstemperatur_von_+80°**

Ces luminaires LED haute puissance robustes et compacts en saillie convainquent par leur haute performance. Grâce à leur boîtier en polycarbonate, ces luminaires conviennent à une utilisation dans les environnements de production de l'industrie alimentaire et pharmaceutique.

Le diamètre du luminaire est de 50 mm. Les embouts spéciaux en acier inoxydable servent également à dissiper la chaleur. Les luminaires peuvent être utilisés à des températures ambiantes allant jusqu'à 50 °C.

Grâce à l'angle de rayonnement de 100°, une grande surface est éclairée de manière uniforme.

La température de couleur est de 5 700 K. L'utilisation de LED CMS permet de produire une lumière uniforme et sans scintillement.

Des supports en PP/V4A (AO000562) sont disponibles pour les luminaires, ainsi que les supports AE000048 et AE000049.

Le raccordement se fait par un connecteur M12 en V4A. Le pôle positif de l'alimentation en tension peut être connecté aussi bien via PIN 1 (marron) que par PIN 4 (noir).

N° d'article	EM500123	EM500124	EM500125
Dimensions	Ø50mm, 305mm de long	Ø50mm, 565mm de long	Ø50mm, 1065mm de long
Tension de service	22-26VDC		
Courant assigné d'emploi	500 mA	1000 mA	2000 mA
Matériau du boîtier	acier inoxydable (V4A)		
Température ambiante	-30 - 50 °C		
Raccordement électrique	Connecteur M12 4 pôles		

Remarques importantes

/ Cet article n'est pas prévu pour être utilisé dans des environnements contenant de l'huile ou du liquide de refroidissement !

Schéma de connexion

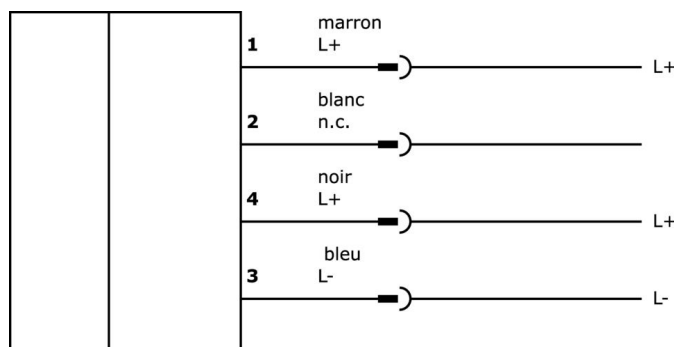
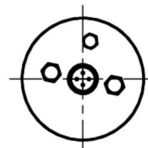
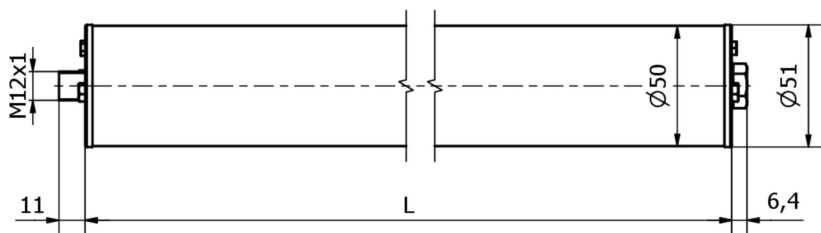


Schéma d'encombrement



N° d'article	L
EM500123	305 mm
EM500124	565 mm
EM500125	1065 mm

Extrait de la gamme d'accessoires

VK030F25



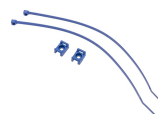
Câble de raccordement, 0,3m, prise M12 4 pôles droit, prise M12 4 pôles droit, 4x0,34mm², PUR (polyuréthane), 240V, IP67, résistant aux chaînes porte-câbles et à la torsion, huiles et fluides de coupe, zone de soudure, sans silicone

AO000562



Accessoires optiques, matériel de fixation pour luminaire

AE000049



Accessoires optiques, matériel de fixation pour luminaire, serre-câbles

AE000048



Accessoires optiques, matériel de fixation pour luminaire, pince à ressort, acier inoxydable

VY000007



Module de luminosité LED, 55x145x121mm, 4A, 24V DC, connecteur M12, IP40, plastique

NG400501



Alimentation en courant continu, monophasée, 125x114x40mm, 24-28V, 5A, 90-264V AC 50Hz, 90-264V AC 60Hz, 127-370V DC, borne à vis, IP20, aluminium, stabilisé, tension de sortie cadencée

VK20R321



Câble de raccordement, 2m, prise M12 4 pôles coudée, extrémité libre, 4x0,34mm², PUR (polyuréthane) orange, Ø5,2mm, 250V, -40-90°C, IP67, TPU, 4A, robotique, résistant aux chaînes porte-câbles et à la torsion, huiles et lubrifiants de refroidissement, domaine de soudage, sans silicone

VK20R325



Câble de raccordement, 2m, prise M12 4 pôles droit, extrémité libre, 4x0,34mm², PUR (polyuréthane) orange, Ø5,2mm, 250V, -40-90°C, IP67, TPU, robotique, résistant aux chaînes porte-câbles et à la torsion, huiles et réfrigérants lubrifiants, domaine de soudage, sans silicone

VK200021



Câble de raccordement, 2m, prise M12 3 pôles coudée, extrémité de câble libre, 3x0,34mm², PUR (polyuréthane), Ø4,3mm, 250V, -30-90°C, IP67, résistant aux chaînes porte-câbles et à la torsion, huiles et lubrifiants de refroidissement, domaine de soudage, sans silicone

Vous trouverez d'autres accessoires sur notre site Internet



Montage

Le montage / l'installation ne doit être effectué que par un électricien spécialisé !



Élimination

Numéro WEEE selon § 6 alinéa 3 ElektroG : 40951076

Consignes de sécurité

! Avant la mise en service, veuillez vous assurer que toutes les consignes de sécurité figurant éventuellement dans la documentation du produit ont été respectées.

! En cas d'impact direct sur la sécurité des personnes, l'utilisation de ces produits est interdite.

! Les systèmes d'éclairage à LED peuvent générer des rayonnements très intenses qui peuvent, le cas échéant, endommager les yeux en cas d'utilisation non conforme. Le fabricant ne peut pas être tenu responsable des dommages causés par une utilisation ou un raccordement non conforme.